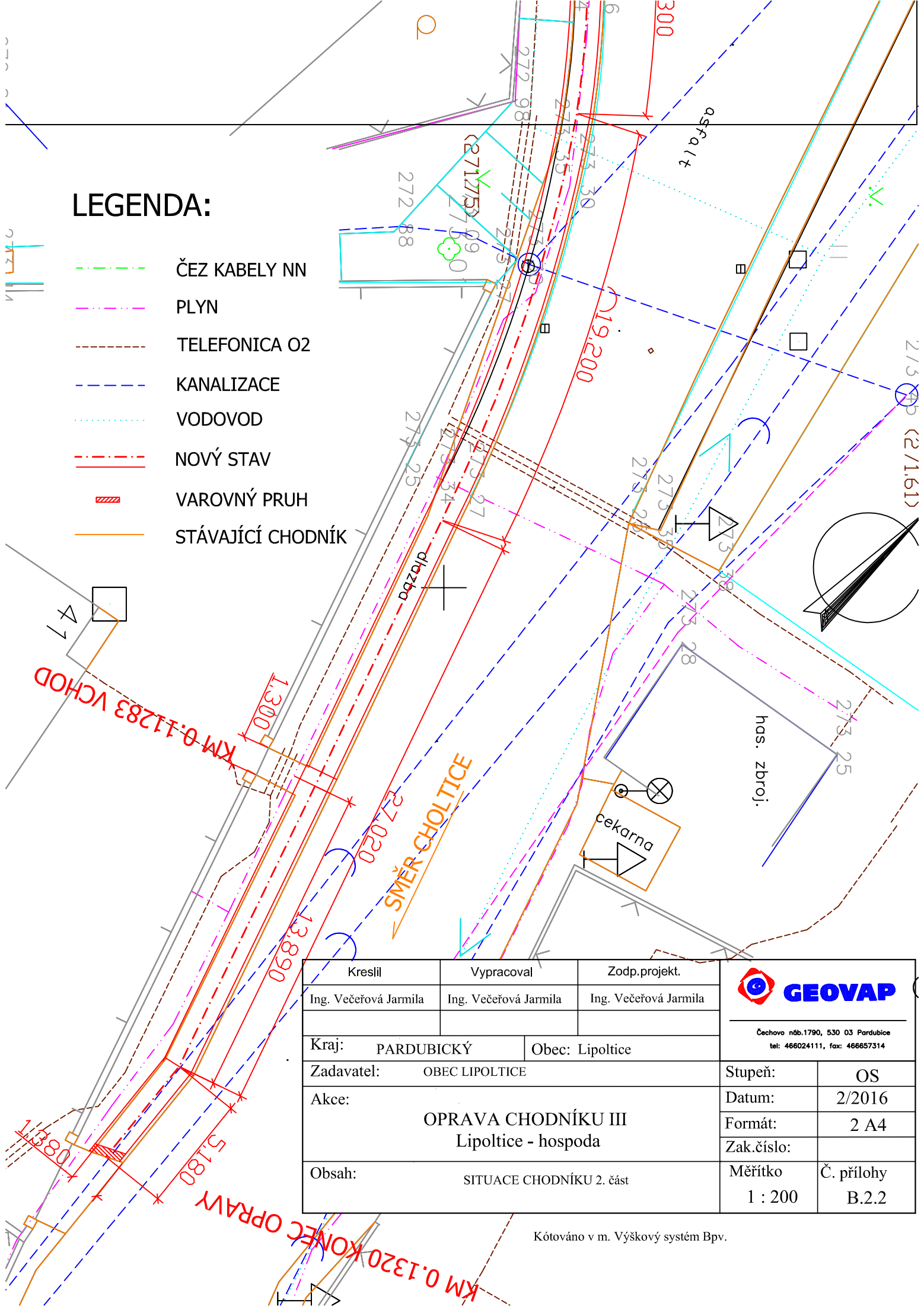


LEGENDA:

- - - ČEZ KABELY NN
- - - PLYN
- - - TELEFONICA O2
- - - KANALIZACE
- - - VODOVOD
- - - NOVÝ STAV
- ▨ VAROVNÝ PRUH
- STÁVAJÍCÍ CHODNÍK



Kreslil	Vypracoval	Zodp.projekt.		
Ing. Večeřová Jarmila	Ing. Večeřová Jarmila	Ing. Večeřová Jarmila		
Kraj: PARDUBICKÝ Obec: Lipoltice			Čechovo náb.1790, 530 03 Pardubice tel: 466024111, fax: 466657314	
Zadavatel:	OBEC LIPOLTICE		Stupeň:	OS
Akce:	OPRAVA CHODNÍKŮ III Lipoltice - hospoda		Datum:	2/2016
Obsah:	SITUACE CHODNÍKŮ 2. část		Formát:	2 A4
			Zak.číslo:	
			Měřítko 1 : 200	Č. přílohy B.2.2

Kótováno v m. Výškový systém Bpv.

KM 0.11283 VCHOD

SMĚR CHOLTICE

KM 0.1320 KONEC OPRAVY